



АДМИНИСТРАЦИЯ ГОРОДА ПЕРМИ
ДЕПАРТАМЕНТ ЗЕМЕЛЬНЫХ ОТНОШЕНИЙ

Сибирская ул., д. 15, Пермь, 614000, тел. (342) 212-46-78, факс 212-41-51
e-mail: dzo@gorodperm.ru, http://www.gorodperm.ru

РАЗРЕШЕНИЕ
на размещение объекта
№ 21-01-45-81 от 14 МАР 2022

Департамент земельных отношений администрации города Перми в соответствии с пунктом 3 статьи 39.36 Земельного кодекса Российской Федерации, Положением о порядке и условиях размещения объектов на землях или земельных участках, находящихся в государственной или муниципальной собственности, на территории Пермского края без предоставления земельных участков и установления сервитутов, публичного сервитута, утвержденным постановлением Правительства Пермского края от 22.07.2015 № 478-п, заявлением от 05 марта 2022г № 21-01-06-1845

разрешает ОАО «МРСК Урала» (ИНН 6671163413, ОГРН 1056604000970, место нахождения: 620026, Свердловская область, г.Екатеринбург, ул. Мамина-Сибиряка, д. 140)

размещение объекта: линии электропередачи классом напряжения до 35 кВ, а также связанные с ними трансформаторные подстанции, распределительные пункты и иное предназначенное для осуществления передачи электрической энергии оборудование, для размещения которых не требуется разрешения на строительство (ВЛ 0,4 кВ от РУ 0,4 кВ ТП-4326, установка оборудования учета э/э на опорах ВЛ 0,4 кВ; реконструкция РУ 0,4 кВ ТП-4326 (установка коммутационного аппарата 0,4 кВ) для электроснабжения индивидуальных жилых домов по адресу: Пермский край, г. Пермь, Орджоникидзевский район, ул. Фрунзе, 88аб, 88б, пер. Рудянский, 5аа (кадастровые номера земельных участков 59:01:3812248:82, 59:01:3812248:68, 59:01:3812248:83))

на землях: государственная собственность на которые не разграничена

местоположение: Пермский край, г. Пермь, Орджоникидзевский район, ул. Фрунзе

разрешение выдано на срок: бессрочно

Дополнительные условия размещения:

способ размещения объекта: надземный

Территория, согласно схеме, расположена в зонах с особым условием использования территорий: охранный зона объектов электросетевого хозяйства; охранный зона газораспределительных сетей; в прочих зонах ограничений: водоохранная зона, прибрежная защитная полоса.

ОАО «МРСК Урала»:

1. Соблюдать порядок использования земельных участков, установленный постановлением Правительства Российской Федерации от 24

февраля 2009 г. № 160 «О порядке установления охранных зон объектов электросетевого хозяйства и особых условий использования земельных участков, расположенных в границах таких зон»;

2. Соблюдать Правила охранных зон газопроводов, установленные постановлением Правительства Российской Федерации от 20.11.2020 № 878 «Об утверждении Правил охраны газораспределительных сетей»;

3. Обеспечить на земельном участке выполнение требований статьи 65 Водного кодекса Российской Федерации;

4. В соответствии с пунктом 7(2) Положения о порядке и условиях размещения объектов на землях или земельных участках, находящихся в государственной или муниципальной собственности, на территории Пермского края без предоставления земельных участков и установления сервитутов, публичного сервитута, утвержденного Постановлением Правительства Пермского края от 22 июля 2015 г. № 478-п, представить в департамент земельных отношений администрации города Перми в течение 1 месяца с момента размещения объектов материалы контрольной геодезической съемки размещенных объектов на бумажном и электронном носителях на безвозмездной основе.

Приложение: Схема предполагаемых к использованию земель или части земельного участка на 1 л. в 1 экз.

Начальник отдела предоставления
земельных участков по работе
с юридическими лицами



С.С.Бажина

Схема предполагаемых к использованию земель или части земельного участка

Объект: Строительство ВЛ 0,4 кВ от РУ 0,4 кВ ТП-4326, установка оборудования учета э/э на опорах ВЛ 0,4 кВ; Реконструкция РУ 0,4 кВ ТП-4326 (установка коммутационного аппарата 0,4 кВ) для электроснабжения индивидуальных жилых домов по адресу: Пермский край, г. Пермь, Орджоникидзевский район, ул. Фрунзе, 88аБ, 88б, пер. Рудянский, 5аа (кад. номер зем. участка 59:01:3812248:82, :68, :83)

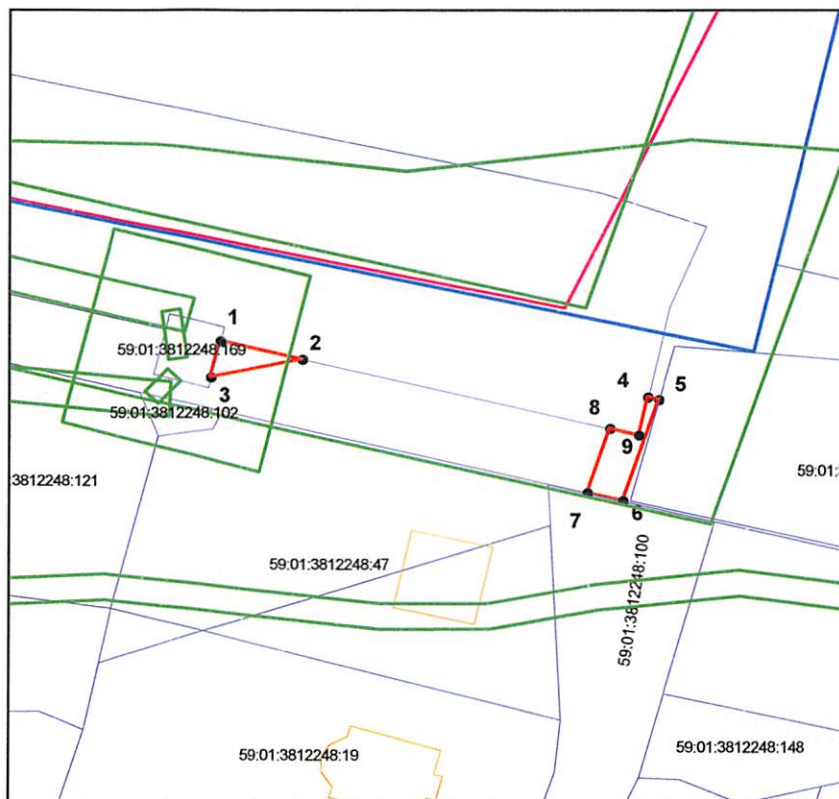
Местоположение: Пермский край, город Пермь, Орджоникидзевский район, ул. Фрунзе

Площадь земель или части земельного участка, кв.м: 56

Категория земель: Земли населённых пунктов

Вид разрешенного использования:

Каталог координат, м		
точки грани	X	Y
участок №1 S=20 кв.м.		
1	530134,07	2242286,79
2	530131,95	2242295,77
3	530129,86	2242285,76
участок №2 S=36 кв.м.		
4	530127,66	2242333,60
5	530127,37	2242334,79
6	530115,74	2242330,90
7	530116,65	2242327,00
8	530124,04	2242329,45
9	530123,30	2242332,62



Масштаб 1:1000

Условные обозначения:

- - вновь образованная часть границы земельного участка
- - существующая часть границы, имеющиеся в ГКН сведения о которой достаточны для определения ее местоположения
- - граница кадастрового квартала
- - зона с особыми условиями использования территорий
- - территориальная зона
- - обозначение сооружений по сведениям ГКН
- 59:01:3812269 - номер кадастрового квартала
- 59:01:3812269:8 - номер учтенного земельного участка

Описание границ смежных землепользователей:

от точки 1 до точки 2 участок КН 59:01:0000000:90491
от точки 2 до точки 3 земли Муниципальное образование г. Пермь
от точки 3 до точки 1 участок КН 59:01:3812248:169

от точки 4 до точки 5 земли Муниципальное образование г. Пермь
от точки 5 до точки 6 участок КН 59:01:3812248:116
от точки 6 до точки 7 участок КН ЕЗ 59:01:3812248:100
от точки 7 до точки 8 земли Муниципальное образование г. Пермь
от точки 8 до точки 4 участок КН 59:01:0000000:90491



Заявитель: ООО "МРСК Урала"

Владимирова А.Л.

(доверенность № ПЭ-452-2022 от 13.01.2022г.)